

## GEMEINSAM ERFOLGREICH ZUR MATURA!

### IMMER AN DEINER SEITE - DAS TEAM VON WIFI UND BFI

Wir verstehen uns als Lernbegleiter:innen und Wegbereiter:innen: vom Ansuchen über die Anmeldung und Vorbereitung bis hin zur Prüfung. Wir beraten, begleiten und coachen dich gerne. Solltest du irgendwo anstehen oder Fragen haben, dann sind wir die richtigen Ansprechpartner:innen für dich.

#### **Christina Scheffknecht, MA**

T +43 5522/70200-2201

E [berufsreifepreuefung@bfi-vorarlberg.at](mailto:berufsreifepreuefung@bfi-vorarlberg.at)

#### **Tamara Zauchner**

T +43 5522/70200-5964

E [berufsreifepreuefung@bfi-vorarlberg.at](mailto:berufsreifepreuefung@bfi-vorarlberg.at)

#### **Alexandra Überbacher**

T +43 5572/3894-664

E [ueerbacher.alexandra@vlbg.wifi.at](mailto:ueerbacher.alexandra@vlbg.wifi.at)

#### **Manuela Ruepp-Kotterer**

T +43 5572/3894-473

E [ruepp-kotterer@vlbg.wifi.at](mailto:ruepp-kotterer@vlbg.wifi.at)

#### **Mag. Anneliese Grilz, MAS**

T +43 5572/3894-477

E [grilz.anneliese@vlbg.wifi.at](mailto:grilz.anneliese@vlbg.wifi.at)

EIN GEWINN FÜR JEDEN LEHRLING

## LEHRE MIT MATURA



# LEHRE ODER MATURA? AM BESTEN BEIDES!

Der Lehrabschluss verschafft dir eine ausgezeichnete Startposition am Arbeitsmarkt – die Matura verbessert deine Aufstiegschancen. Somit steht dir nach der Lehre eine berufliche Karriere ebenso offen wie ein Studium an einer Universität oder Fachhochschule. **Und das Beste: Es kostet dich nichts – außer Zeit und Motivation.**

## DAS BRAUCHST DU FÜR DIE MATURA

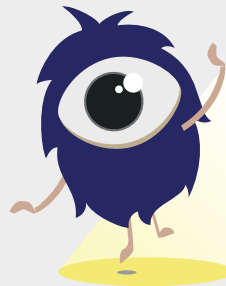
- Gültiger Lehrvertrag
- Besuch einer Informationsveranstaltung oder ein Beratungsgespräch
- Teilnahme am Aufnahmeverfahren

Beim Aufnahmeverfahren analysieren wir deine Stärken und Interessen, fragen dein Schulwissen ab und lernen dich in einem persönlichen Gespräch besser kennen.

## SO KOMMST DU ZUR MATURA

### BERUFSBEGLEITEND IN DER FREIZEIT

- Keine Zustimmung des Lehrbetriebes erforderlich
- Die Kurse finden wöchentlich 1- oder 2-mal statt.
- Jeder Kurs dauert etwa 1–1,5 Jahre.



# DAS LERNST DU FÜR DIE MATURA

**Das Wichtigste:** Du lernst, dass Lernen Spaß machen kann.

**Die Fächer dazu:** Deutsch, Mathematik, Englisch und dein persönlicher Fachbereich.

**Der Unterricht:** anders, als du denkst.

## WO DIE MATURA-KURSE STATTFINDEN

- Dornbirn (WIFI)
- Hohenems (WIFI)
- Feldkirch (BFI)



## WAS DU NOCH WISSEN SOLLTEST

### Mindestens 75 % Anwesenheitspflicht

Damit du bei den Prüfungen antreten kannst, brauchst du bei den einzelnen Fächern eine Anwesenheit von mindestens 75 %. Plane bitte zusätzliche Lern- und Übungszeiten ein. Vergiss nicht: Du willst parallel zu deiner Lehre auch das Maturaniveau erreichen.

**Zur Info:** Wenn du deine Berufsschulzeit geblockt in einem Internat verbringst, dann zählt diese Zeit nur dann als

anwesend, wenn du die Arbeitsaufträge erledigst. Unser Tipp: Bleib am Ball und lerne auch während der Berufsschulzeit mit. Details erfährst du vom Trainerteam.

**Kosten:** Die Kurse und Kursunterlagen sind für alle Lehrlinge kostenlos. Das bedeutet: Ab dem Start mit der ersten Lehre mit Matura-Lehrgang hast du maximal 5 Jahre Zeit, die Berufsreifeprüfung kostenfrei zu machen.

## GEMEINSAM ERFOLGREICH ZUR MATURA!

### IMMER AN IHRER SEITE - DAS TEAM VON WIFI UND BFI

Wir verstehen uns als Lernbegleiter:innen und Wegbereiter:innen: vom Ansuchen über die Anmeldung und Vorbereitung bis hin zur Prüfung. Wir beraten, begleiten und coachen Sie gerne. Sollten Sie irgendwo anstehen oder Fragen haben, dann sind wir die richtigen Ansprechpartner:innen für Sie.

#### **Christina Scheffknecht, MA**

T +43 5522/70200-2201

E [berufsreifepreuefung@bfi-vorarlberg.at](mailto:berufsreifepreuefung@bfi-vorarlberg.at)

#### **Tamara Zauchner**

T +43 5522/70200-5964

E [berufsreifepreuefung@bfi-vorarlberg.at](mailto:berufsreifepreuefung@bfi-vorarlberg.at)

#### **Alexandra Überbacher**

T +43 5572/3894-664

E [ueerbacher.alexandra@vlbg.wifi.at](mailto:ueerbacher.alexandra@vlbg.wifi.at)

#### **Manuela Ruepp-Kotterer**

T +43 5572/3894-473

E [ruepp-kotterer@vlbg.wifi.at](mailto:ruepp-kotterer@vlbg.wifi.at)

#### **Mag. Anneliese Grilz, MAS**

T +43 5572/3894-477

E [grilz.anneliese@vlbg.wifi.at](mailto:grilz.anneliese@vlbg.wifi.at)

EIN GEWINN FÜR JEDES UNTERNEHMEN

## LEHRE MIT MATURA



# DARUM PROFITIERT IHR LEHRBETRIEB

Sie suchen motivierte und fleißige Lehrlinge? Das Modell „Lehre mit Matura“ spricht genau diese Jugendliche an. So können Sie talentierte Lehrlinge gezielt fördern und künftig auf qualifizierte Fachkräfte setzen. Außerdem wertet die Matura die Lehre auf – und wer so etwas aktiv anbietet, wertet auch das Image des eigenen Unternehmens auf.

## VORAUSSETZUNGEN

- Ihr Lehrling beginnt mit der Matura-Ausbildung während der Lehrzeit.
- Ihr Lehrling schließt während der Lehrzeit mindestens eine Prüfung positiv ab.

## IHR NUTZEN

- Keine Kosten
- Höhere Qualifizierung Ihrer Lehrlinge
- Erweiterte Allgemeinbildung (Englisch sprechen, Deutschkenntnisse, ...)
- Keine Vereinbarung im Lehrvertrag notwendig
- Keine Verlängerung der Lehrzeit notwendig

### Wichtig:

**Wir coachen und betreuen Ihre Lehrlinge in dieser Zeit. Das sichert die Effizienz der Ausbildung und fördert den Lernfortschritt.**

# WAS IHRE LEHRLINGE LERNEN

## Die Matura-Fächer

Deutsch, Mathematik, Englisch und ein Fachbereich  
Damit das Gelernte auch hängen bleibt – dafür sorgt unser Trainerteam.

## WO DIE MATURA-KURSE STATTFINDEN

- Dornbirn (WIFI)
- Hohenems (WIFI)
- Feldkirch (BFI)

## AUSBILDUNGSMODELL

### BERUFSBEGLEITEND IN DER FREIZEIT

- Keine Zustimmung des Lehrbetriebes erforderlich
- Die Kurse finden wöchentlich 1- oder 2-mal statt.
- Die Kurse dauern etwa 1–1,5 Jahre.

